

回覧

お知らせ あがた

NO. 19

2026. 1. 10 発行



県地区市民センター

TEL 059-326-0001

FAX 059-325-2072

ホームページアドレス

<https://www.yk-agata.com/>



まちづくり委員会事務局

TEL、FAX 059-326-7602

月～金 10時～12時 13時～15時

facebook ページ

<https://www.facebook.com/Agatachiku>

謹んで新春のお慶びを
申し上げます。



本年もどうぞよろしくお願いいたします。

県地区市民センター・まちづくり委員会事務局 職員一同



新規会員募集！

県地区で、65歳以上のお一人暮らし、または高齢のご夫婦等（合計140歳以上）で暮らされている方へ…

「あがた友の会」をご存じですか？

「あがた友の会」とは…

- * 県地区の一人暮らしや高齢ご夫婦等の方の集まりです。
- * 年2回、7月と2月に「お楽しみ会」を開催しています。
毎回、音楽演奏や季節行事などで楽しめます。お土産もあります。
- * 会費はいただきません
- * お楽しみ会は、県地区社会福祉協議会福祉部で企画運営します



問合せ・入会ご希望の方は、下記まで連絡をお願いします

※2025年度入会申し込み締め切り 1月30日（金）

県地区まちづくり委員会事務局 電話 059-326-7602

（平日 10時～12時・13時～15時）

- * 2026年2月22日（日）に「春季お楽しみ会」を
四日市市農業センターで開催します。送迎は応相談です。
なお、あがた友の会の会員様には別途ご案内いたします。





第2回子育て支援プロジェクト



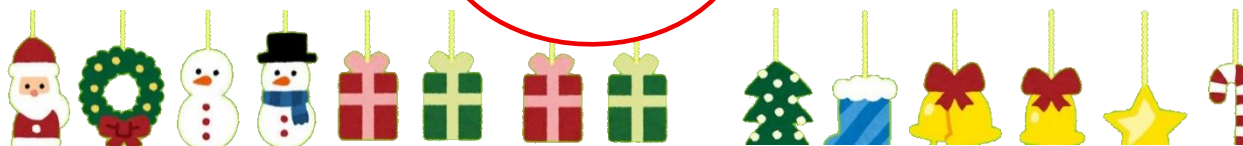
「あわてんぼうのサンタクロース」を開催

令和7年12月17日（水）、センター2階 大会議室にて、秋の人形劇につづく子育て支援プロジェクト第2弾として「クリスマス会」が開かれました。毎年、すすくサロン「サルビア」が実施しているプログラムを主任児童委員と市民センターが協力するかたちで、大会議室を飾り付け、17組の親子が参加しました。

農業センターまでサンタクロースを探しに行ったあと、市民センター内でみつけたサンタクロースの姿を追いかけて、最後にプレゼントを発見しました。



サンタさんからの
プレゼントと
お手紙を
みつけたよ



使ってみよう デジタルマップ「四郷ふるさとの道ウォーキング」

文化財デジタルマップを使いながら、四郷ふるさとの道に点在する文化財等をめぐります。希望者は「懐石 白梅」での食事を楽しむことができます。

◆日 程 2月14日（土）雨天順延 2月15日（日）

◆場 所 四郷ふるさとの道

◆内 容 健脚コース（約5km）2コース

顕正寺・日野神社・旧四郷村役場・十世伊藤伝七墓誌・神楽酒造
吉田神社・懐石白梅

のんびりコース（約3km）3コース

東日野公民館（神明神社獅子頭）・顕正寺・日野神社・旧四郷村役場
十世伊藤伝七墓誌・懐石白梅

（コースの詳細、集合時刻・集合場所などは二次元コード参照）

◆定 員 A～Eの各コース20人程度（応募多数の場合は抽選）

◆料 金 無料（但し運賃、「懐石 白梅」での飲食費は参加者負担）

◆申込み 1月30日（金）までに、希望するウォーキングコース（第1希望、第2希望）、
代表者の住所と連絡先、参加者全員の名前、「懐石 白梅」での昼食の有無を明記して、
往復はがき（必着）か四日市の文化財ホームページ（二次元コード）から申し込んで下さい。
申込み人数は4名まで。〒510-8601 文化課「四郷ふるさとの道ウォーキング」係

◆その他 ・小学生以下は保護者同伴。ウォーキング用の駐車場はありません。
・スマートフォンやタブレットをご持参ください。機器の貸し出しはできません。

◆問合せ 文化課 TEL 059-354-8238 Email bunka@city.yokkaichi.mie.jp



全国瞬時警報システム(Jアラート)の全国一斉情報伝達試験が実施されます

Jアラート全国一斉情報伝達試験に併せて、市内121箇所全ての防災行政無線の屋外拡声子局の試験放送を実施します。防災行政無線に加え、CTY-FMラジオ放送、四日市市Sアラート等からも一斉に放送いたしますので、ご承知おきください。

(1) 実施日時

令和8年2月6日(金) 午前11時00分ころから数分程度

(2) 試験放送内容

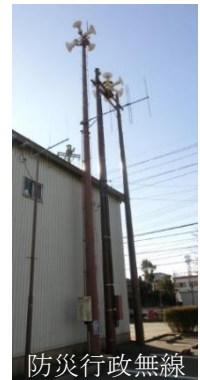
上りチャイム音(♪ピンポンパンポン↑)

「これは、Jアラートのテストです。」×3

「こちらは、こうほうよっかいちです。」

下りチャイム音(♪ピンポンパンポン↓)

※地域住民の皆さんに参加していただく試験放送ではありません。



●059-351-4004(自動電話応答機能)に電話していただくと放送内容が確認できます。

●気象状況その他の理由により中止する場合があります。



【連携対象】

市内全域の防災行政無線

テレビ(CTY-L字放送)

緊急告知ラジオ(CTY-FM)

四日市市Sアラート

四日市市安全安心防災メール

四日市市ホームページ、X、LINE

【問合せ】

四日市市 危機管理課

電話 059-354-8119

メール kikikanri@city.yokkaichi.mie.jp

<文化財を火災から守ろう>

毎年1月26日は、「文化財防火デー」です。

昭和24年1月26日に、現存する世界最古の木造建造物である法隆寺の金堂が炎上し、貴重な壁画が焼損しました。

このような被害から文化財を守るとともに、国民の文化財愛護に関する意識高揚を図るために、1月26日を「文化財防火デー」と定めて、全国で消防訓練や点検をはじめとした防火運動が展開されています。

近年ではフランスのノートルダム大聖堂や沖縄県那覇市の首里城跡で火災が発生しています。

また、昨年は国の重要文化財である奈良県の中家住宅も火災による被害がありました。文化財は火災等によりいったん滅失毀損すると再び回復することができない、かけがえのない国民共有の財産です。

文化財を火災や震災などから守るためには、文化財の関係者、消防機関、地域の皆さんが一体となって、火災予防の環境づくりや防災体制の整備に努めることが大切です。文化財に対する防火・防災へ関心を高め、みんなで文化財を守りましょう。

【問合せ】シティプロモーション部 文化課 TEL 059-354-8238

消防本部 予防保安課 TEL 059-356-2008



宅内の水道管の凍結にご注意ください

令和5年1月に観測史上、最低気温となるマイナス8.9℃を記録し、市内全域で凍結の影響による宅内の水道管の破損が発生しました。一般的に気温がマイナス4℃以下になると凍結により宅内の水道管が破損してしまうことがあります。

宅内の水道管が破損すると修理費用や漏水した分の水道料金等も発生してしまい、お客様ご自身で高額な費用を負担することになってしまいますのでご注意ください。

以下のことにお気をつけていただき、宅内の水道管の冬支度を行いましょう。

① 特に凍結しやすいところ

- 屋外に露出している水道管
- 風当たりが強く、日かげにある水道管
- 水道管が北側にあるところ
- メーターボックス内
- 屋外給湯器



② 凍結を防ぐために

- (1) 水道管・・・市販されている保温チューブや布などを巻いて保温し、濡れないようにその上からビニールテープ等で防水。
- (2) メーターボックス・・・布やちぎった新聞紙などをビニール袋に入れたものを詰めて、保温。
※保温材が濡れると凍りやすくなるので、必ずビニール袋に詰めて濡れないように。
- (3) 蛇口から少量の水（直径2～3mm程度）を流す。流した水は浴槽やバケツなどに貯めて、飲用以外の生活用水へ有効活用。
- (4) 長期不在の場合は止水栓を閉める。

③ 水道管が凍結してしまったら

蛇口を開けて、凍結場所にタオルをかぶせ、ぬるま湯をゆっくりかける。
急に熱湯をかけると、水道管が破裂することがある。

④ 水道管が破損してしまったら

メーターボックス内の止水栓を時計回りに回して閉め、水を止める。
「四日市市上下水道局 指定給水装置工事事業者」に修理を依頼する。

⑤ 漏水の調べ方

敷地内の蛇口すべて閉める。水を出していない時にパイロットが回る場合は漏水の可能性はある。



パイロットが回っていると
漏水の可能性あります。

上下水道局ホームページ

(https://www.city.yokkaichi.mie.jp/new_water/)



ホームページ
QRコード

市民税・県民税・
森林環境税（第4期）

納期限は
2月2日（月）です

